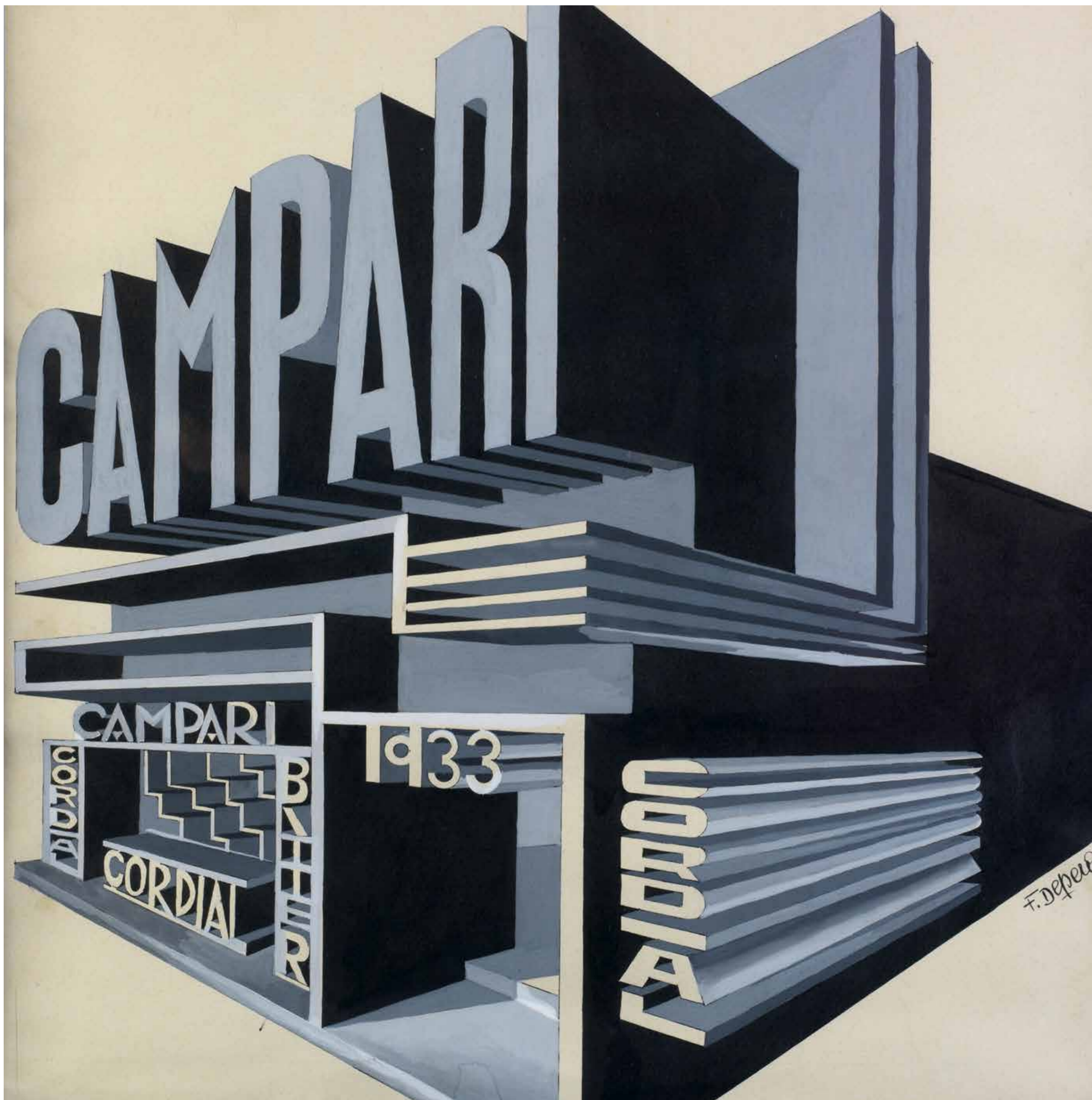




SPAZIO
DAVIDE CAMPARI

LA LOCATION PER I TUOI EVENTI



SPAZIO DAVIDE CAMPARI pag 04

Mappa / Map

SPAZI PER EVENTI / EVENT SPACES pag 06

La Lobby

Galleria Campari

EXPERIENCES pag 21

Visita / Visit to Galleria Campari pag 22

Cocktail Masterclass pag 24

MERCHANDISING & GIFTS pag 25

INFORMAZIONI PRATICHE / PRACTICAL INFORMATION pag 27

COME RAGGIUNGERCI / HOW TO REACH US pag 28

SPAZIO DAVIDE CAMPARI

ITA
↳

Lo Spazio Davide Campari si trova a Sesto San Giovanni, nel luogo in cui nel 1904 Davide Campari fece costruire la prima fabbrica di Campari, oggi trasformata nella Galleria Campari, incorniciata dai nuovi Headquarters di Campari Group, un edificio d'autore progettato dagli architetti Mario Botta e Giancarlo Marzorati. Dal recupero della palazzina Liberty che fino al 2005 ha ospitato la produzione industriale del celebre Bitter è nata infatti nel 2010 Galleria Campari, spazio interattivo ed esperienziale che, dando continuità e nuova vita al notevole patrimonio artistico e pubblicitario di Campari e Campari Soda, racconta lo straordinario intreccio tra arte e impresa che da

LA FINALITÀ VERA È LA RICERCA DELLA BELLEZZA.

MARIO BOTTA

sempre caratterizza la storia Campari. Lo Spazio Davide Campari si sviluppa su oltre 2.000 metri quadrati. Si compone di: Lobby, Galleria Campari, Campari Academy e Villa Campari Ristorante, spazi personalizzabili a seconda delle necessità dell'evento da organizzare, in un luogo d'autore ricco di storia e cultura.

ENG
↳

The Spazio Davide Campari is located in Sesto San Giovanni, where Davide Campari built the first Campari factory in 1904, now transformed into the Galleria Campari and framed by the new Campari Group Headquarters: a signature building designed by architects Mario Botta and Giancarlo Marzorati. The recovery of the Art Nouveau building – which, until 2005, housed the industrial production of the famous Bitter – in fact became the Galleria Campari in 2010: an interactive and experiential space that, offering continuity and a new lease of life to the remarkable artistic and promotional heritage of Campari and Campari Soda, recounts the extraordinary intertwining of art and

THE REAL QUEST IS THE SEARCH FOR BEAUTY.

MARIO BOTTA

business that has long characterised the history of Campari.

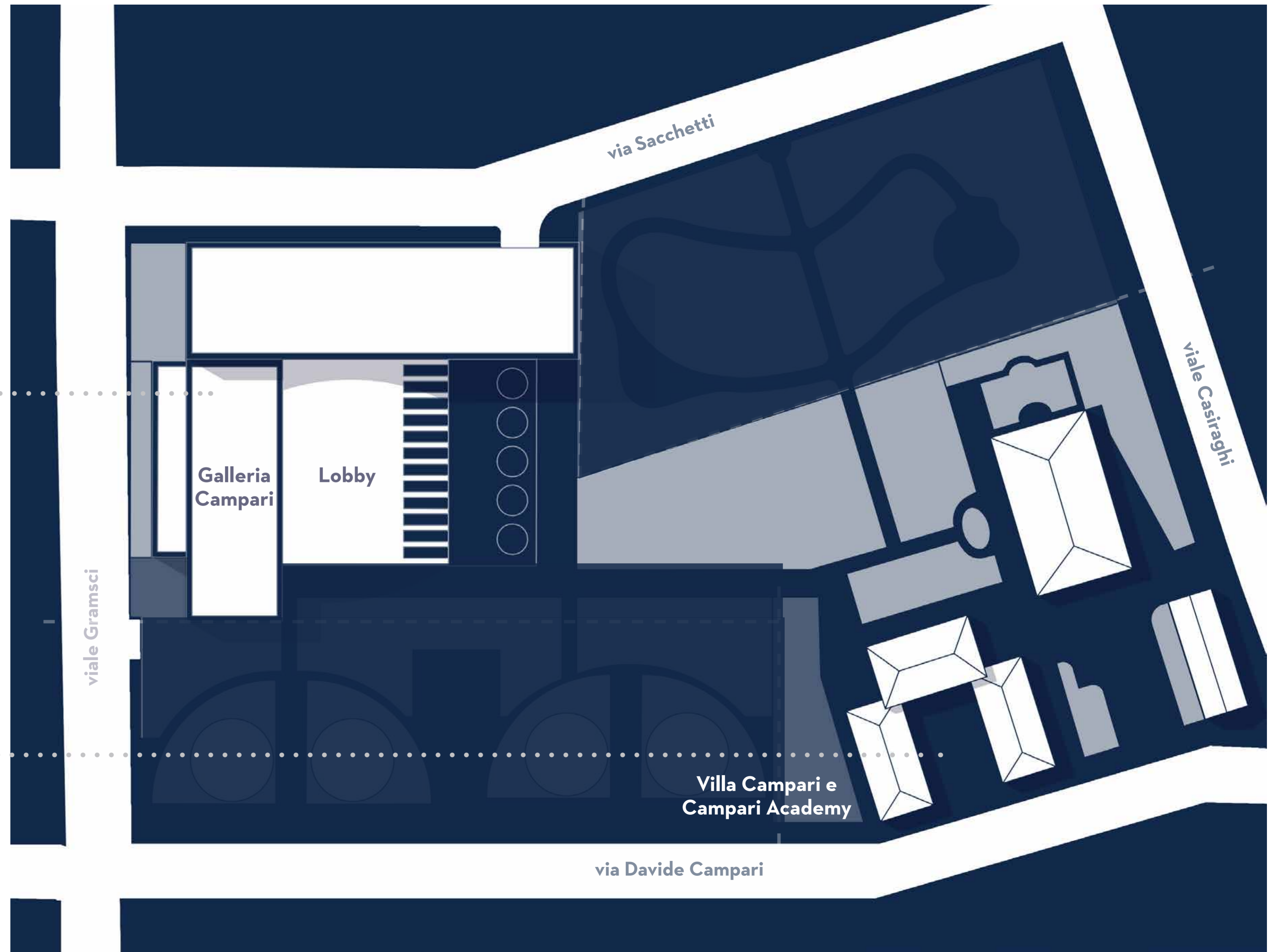
The Spazio Davide Campari covers over 2,000 square metres. It comprises: La Lobby, Galleria Campari, Campari Academy and the Villa Campari Restaurant – all spaces that can be customised according to the needs of the event to be staged, in a setting steeped in history and culture.

SPAZIO
DAVIDE CAMPARI

Lobby
Galleria Campari

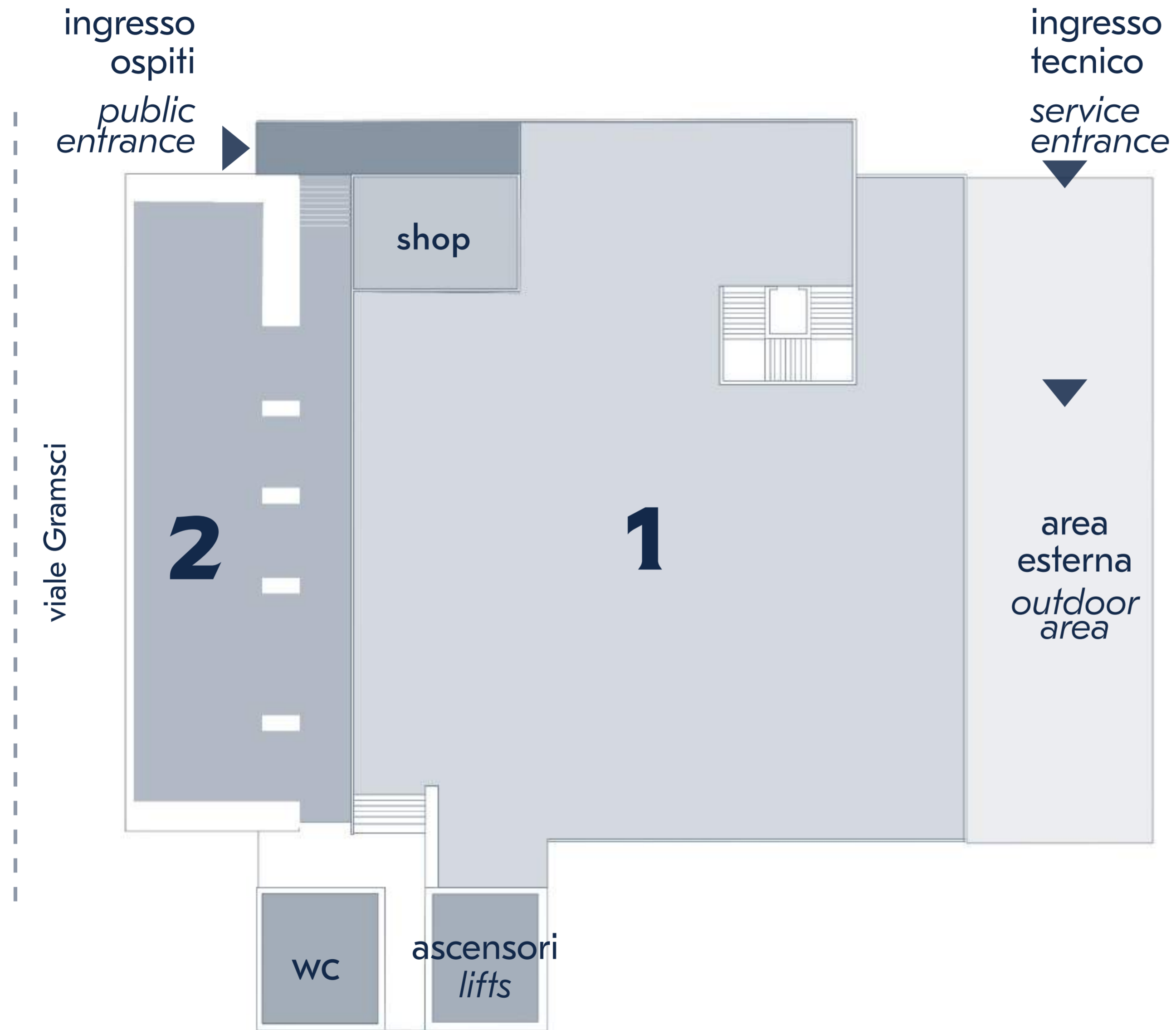
CAMPARI ACADEMY

VILLA CAMPARI
RISTORANTE





SPAZI PER EVENTI
EVENT VENUES



1 | LA LOBBY

- > 1.000 MQ - SQM
- > GRANDI EVENTI - BIG EVENTS

2 | GALLERIA CAMPARI

- > 350 MQ - SQM
- > EVENTI - EVENTS
- > 70MQ -SQM
- > SALA MEETING

LA LOBBY

ITA La Lobby è un parterre di oltre 1.000 mq, con soffitto a volta con travi in legno lamellare, pavimenti in granito e ampie vetrate completamente oscurabili affacciate sul parco.

Questo spazio, oltre ad essere fruibile come unico ambiente, può essere personalizzato per la realizzazione di eventi più piccoli o suddiviso in più aree per lo svolgimento contemporaneo di diversi momenti all'interno di un singolo evento. La Lobby è ideale per convention, cene e, in generale, grandi e piccoli eventi di varia tipologia.

SPAZIO EVENTI | EVENT SPACE

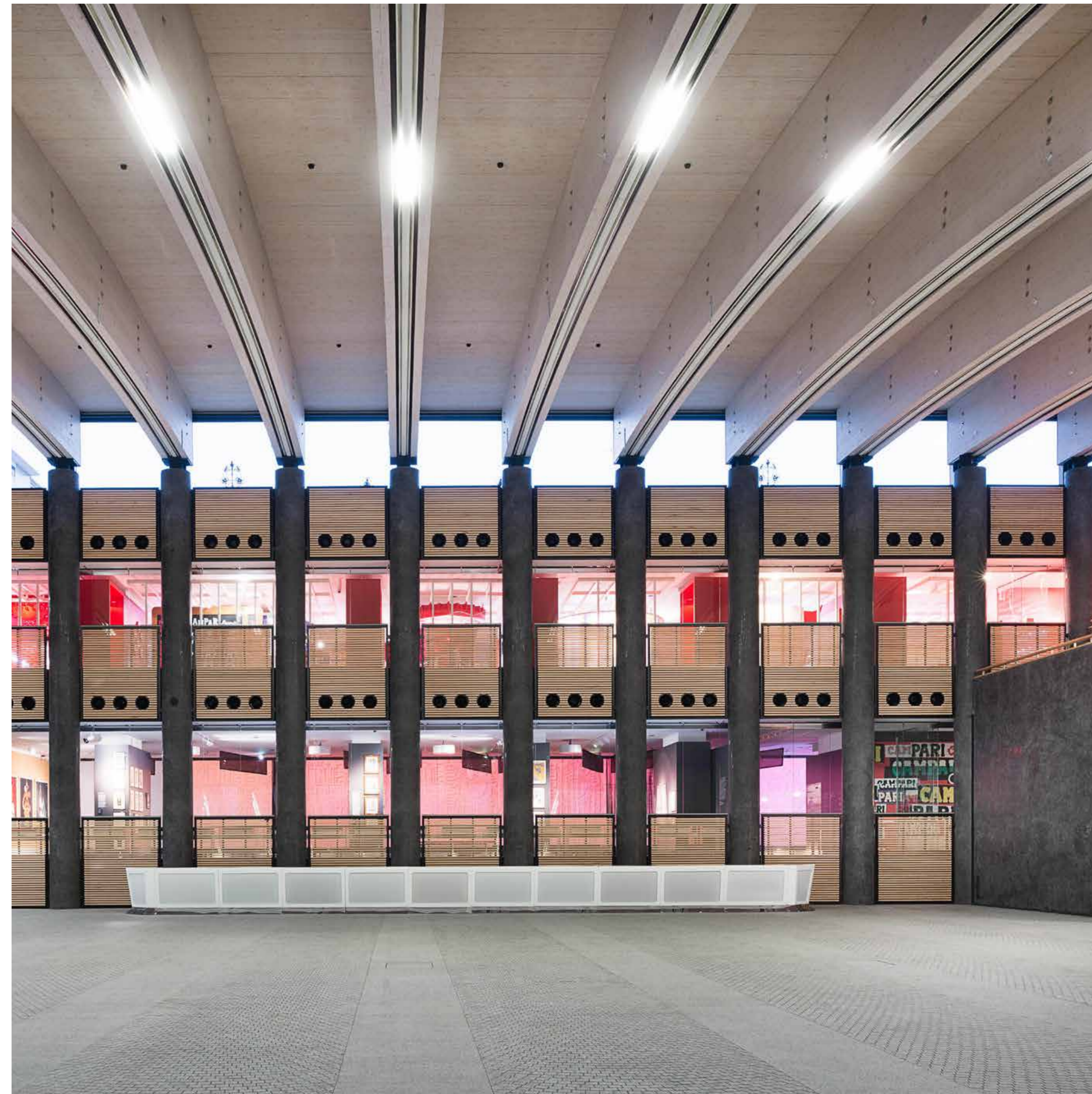
> **1.000 MQ - SQM**

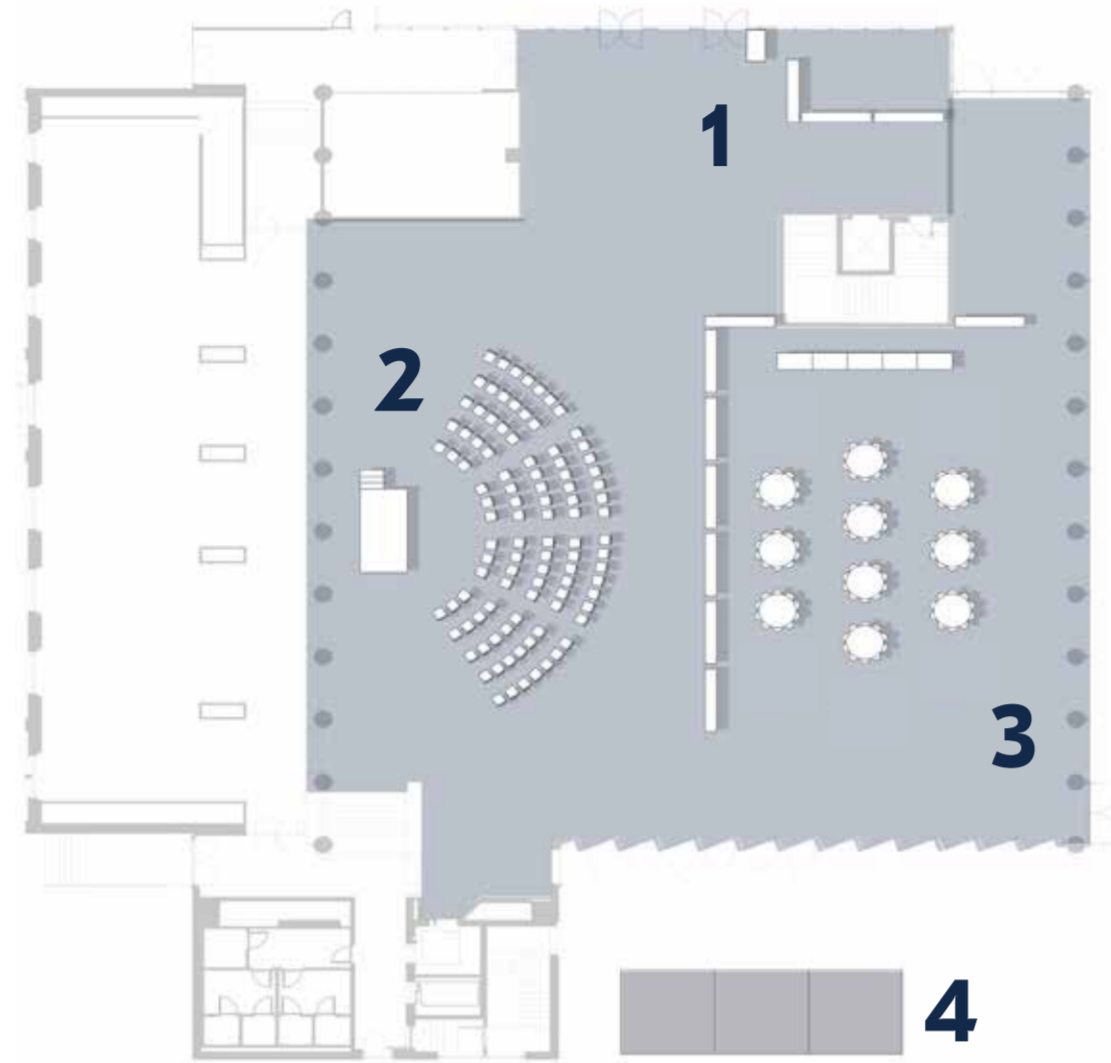
> GRANDI EVENTI - BIG EVENTS

> FINO A / UP TO **250 PAX**

ENG *The Lobby is a parterre of over 1,000 sqm, with a vaulted ceiling featuring lamellar wooden beams, granite floors and large windows that can be completely covered, overlooking the park.*

As well as being usable as a single environment, this space can be customised for smaller events or divided into several areas for the staging of various moments within a single event. The Lobby is ideal for conventions, dinners and in general, events of various kinds both great and small.





**ITA Plenaria
Cena Placeè**



1 Guardaroba: 3 strutture
divisorie mobili 300×200×50 cm
Banco guardaroba 130×80 cm
(non incluso nell'allestimento)

2 Palco 400×200 cm
150 sedute
Regia su richiesta

3 5 punti bar
10 tavoli Ø 180 cm
8 strutture divisorie
mobili 250×80 cm

4 3 tensostrutture
400×400 cm per
area catering esterna

**ENG Full capacity
Seated dinner**

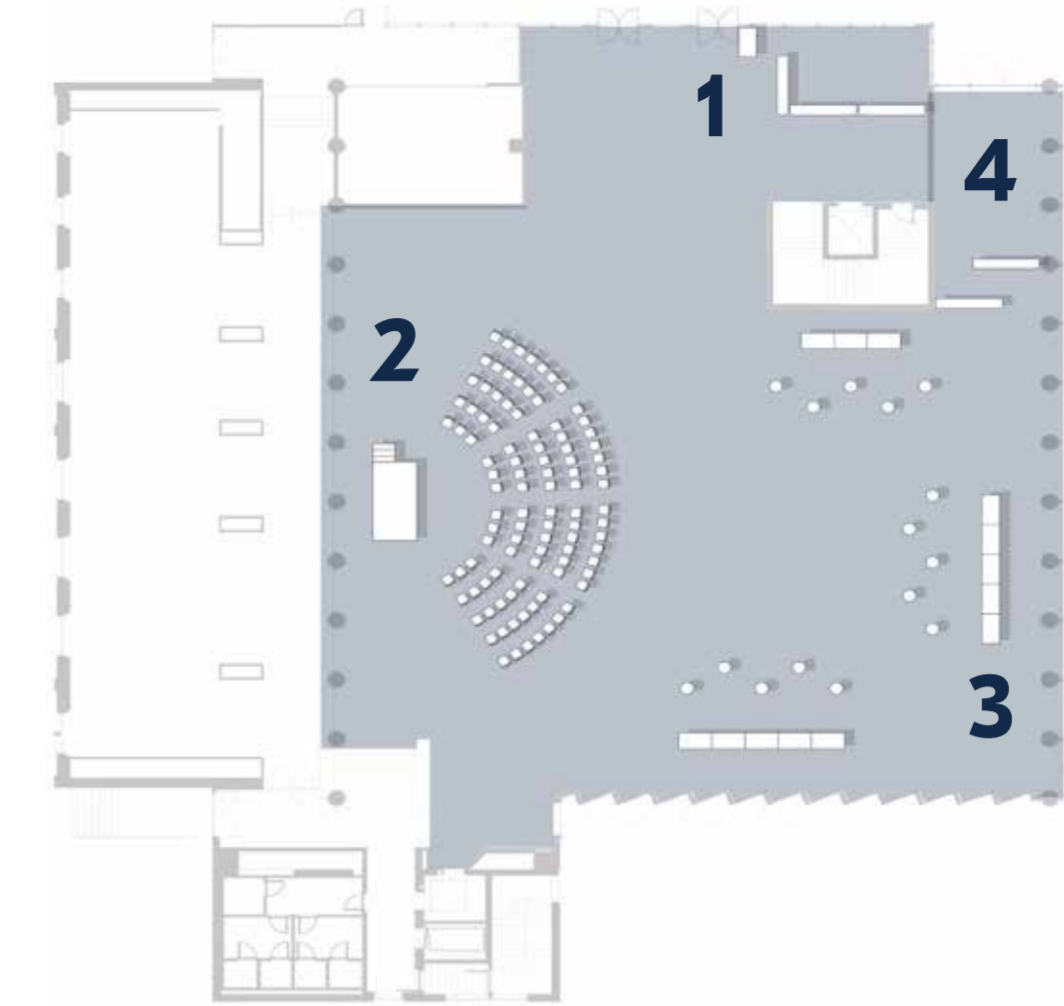


1 Cloakroom: 3 mobile partition
structures 300×200×50 cm
Cloakroom counter 130×80 cm
(not included in the setup)

2 Stage 400×200 cm
150 places
Control desk on request

3 5 bar counters
10 tables Ø 180 cm
8 mobile partition
structures 250×80 cm

4 3 marquees of
400×400 cm for
outdoor catering area



**ITA Plenaria con
Aperitivo a passaggio**



1 Guardaroba: 3 strutture
divisorie mobili 300×200×50 cm
Banco guardaroba 130×80 cm
(non incluso nell'allestimento)

2 Palco 400×200 cm
150 sedute
Regia su richiesta

3 13 punti bar
10 punti d'appoggio Ø 60 cm
(non inclusi nell'allestimento)

4 2 strutture divisorie
mobili 300×200×50 cm
Area catering interna
(in caso di preparazione piatti freddi)

**ENG Full capacity and
Standing aperitif**



1 Cloakroom: 3 mobile partition
structures 300×200×50 cm
Cloakroom counter 130×80 cm
(not included in the setup)

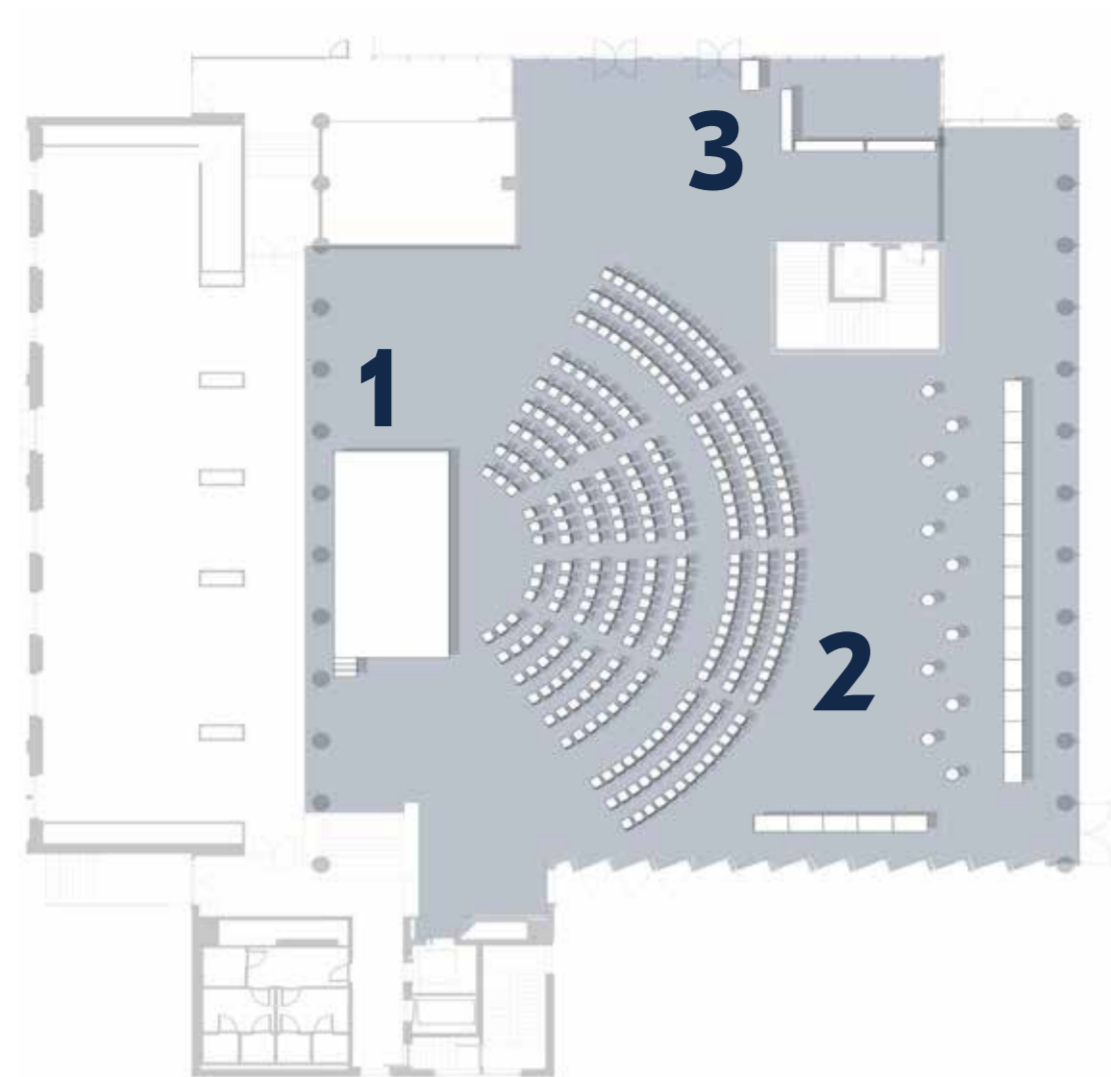
2 Stages 400×200 cm
150 places
Control desk on request

3 13 bar counters
10 counter tops Ø 60 cm
(not included in the set up)

4 2 mobile partition
structures 300×200×50 cm
Indoor catering area
(in case of preparation of cold dishes)

**LOBBY
setup**

LOBBY setup

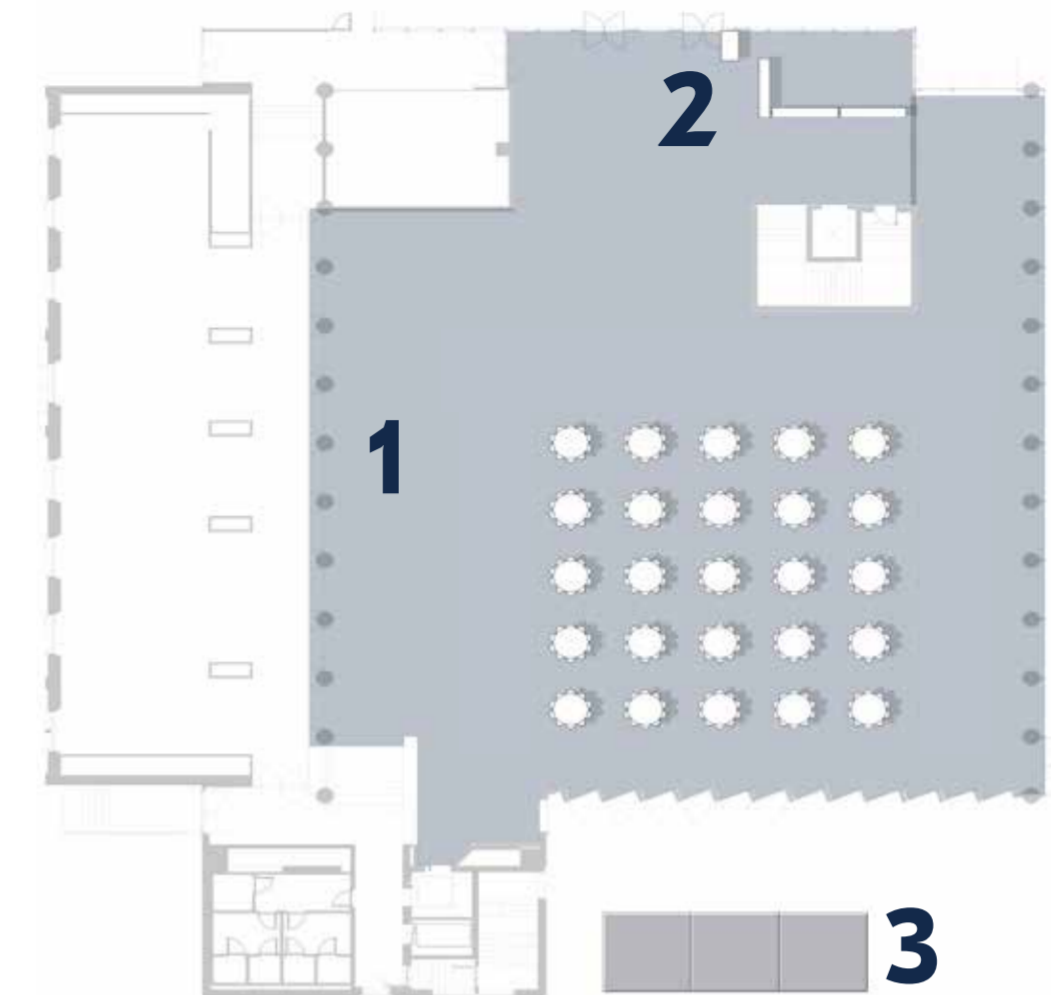


ITA **Plenaria**
Coffee break /
standing lunch

- 1** Palco 1000×500 cm
250 sedute
Regia su richiesta
- 2** 18 banchi bar 150×80 cm
12 punti d'appoggio Ø 60 cm
(non inclusi nell'allestimento)
- 3** Guardaroba: 3 strutture
divisorie mobili 300×200×50 cm
Banco guardaroba 130×80 cm
(non incluso nell'allestimento)

ENG **Full capacity**
Coffee break /
standing lunch

- 1** Stage 1000×500 cm
250 places
Control desk on request
- 2** 18 bar counter 150×80 cm
12 counter tops Ø 60 cm
(not included in the set up)
- 3** Cloakroom: 3 mobile partition
structures 300×200×50 cm
Cloakroom counter 130×80 cm
(not included in the setup)



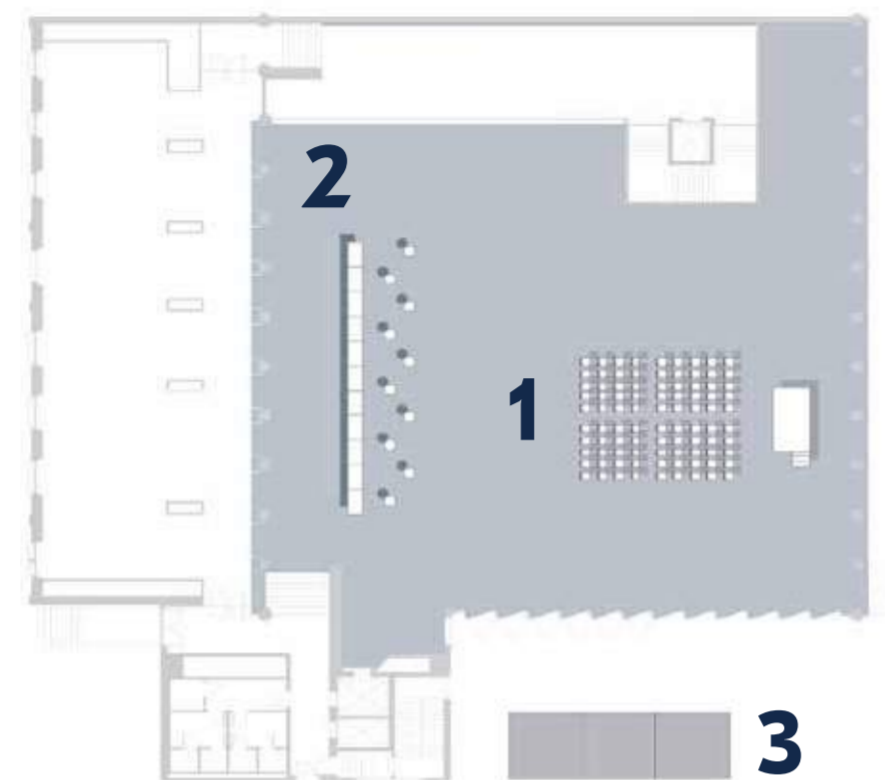
ITA **Cena Placée**

- 1** 25 tavoli banchi Ø 180 cm
250 sedute
- 2** Guardaroba: 3 strutture
divisorie mobili 300×200×50 cm
Banco guardaroba 130×80 cm
(non incluso nell'allestimento)
- 3** 3 tensostrutture 400×400 cm
per area catering esterna
(in caso di preparazione
piatti caldi)

ENG **Seated dinner**

- 1** 25 tables Ø 180 cm
250 places
- 2** Cloakroom: 3 mobile partition
structures 300×200×50 cm
Cloakroom counter 130×80 cm
(not included in the setup)
- 3** 3 marquees of 400×400 cm
for outdoor catering area
(in the case of preparation
of hot dishes)

LOBBY setup



ITA **Plenaria**
Coffee break /
Standing lunch
LOBBY

1 Palco 400×200 cm
90 sedute
Regia su richiesta

2 11 banchi bar 150×80 cm
10 punti d'appoggio Ø 60 cm
(non inclusi nell'allestimento)

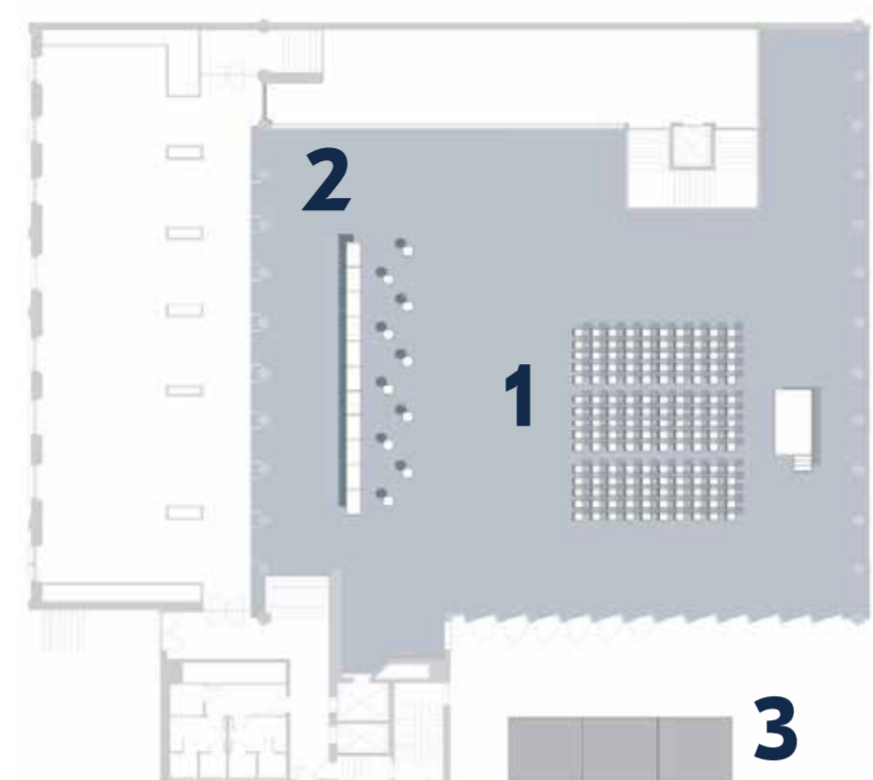
3 3 tensostrutture 400×400 cm
per area catering esterna
(in caso di preparazione piatti caldi)

ENG **Full capacity**
Coffee break /
Standing lunch
LOBBY

1 Stage 400×200 cm
90 places
Control desk on request

2 11 bar counters 150×80 cm
10 counter tops Ø 60 cm
(not included in the setup)

3 3 marquees of 400×400 cm
for outdoor catering area
(in the case of preparation of
hot dishes)



ITA **Plenaria**
Coffee break /
Standing lunch
LOBBY

1 Palco 400×200 cm
150 sedute
Regia su richiesta

2 11 banchi bar 150×80 cm
10 punti d'appoggio Ø 60 cm
(non inclusi nell'allestimento)

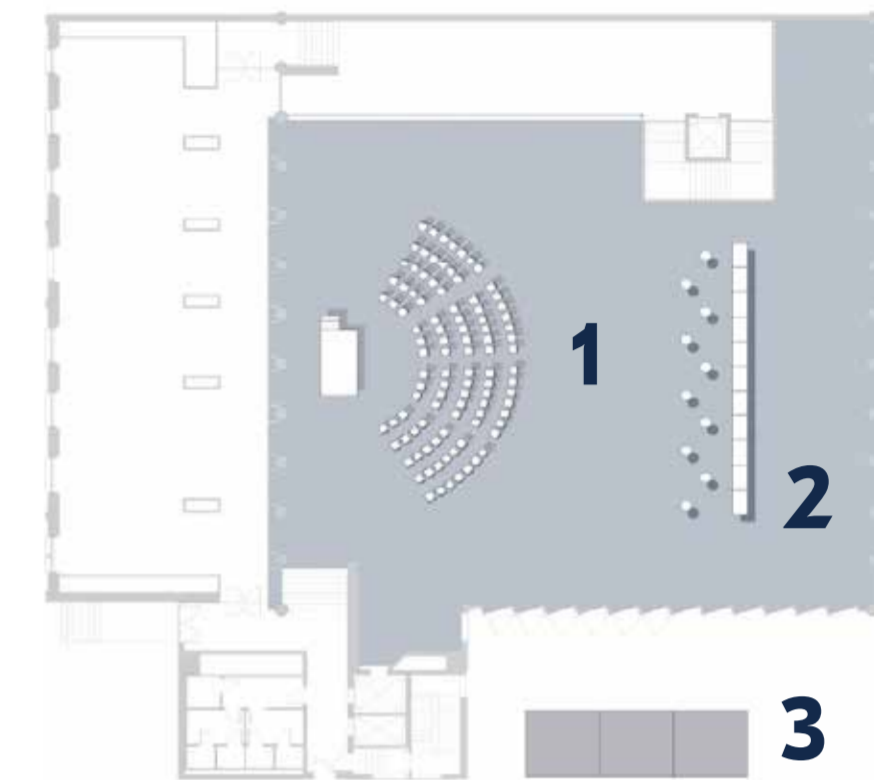
3 3 tensostrutture 400×400 cm
per area catering esterna
(in caso di preparazione
piatti caldi)

ENG **Full capacity**
Coffee break /
Standing lunch
LOBBY

1 Stage 400×200 cm
150 places
Control desk on request

2 11 bar counters 150×80 cm
10 counter tops Ø 60 cm
(not included in the set up)

3 3 marquees of 400×400 cm
for outdoor catering area
(in the case of preparation
of hot dishes)



ITA **Plenaria**
Coffee break /
Standing lunch
LOBBY

1 Palco 400×200 cm
150 sedute
Regia su richiesta

2 11 banchi bar 150×80 cm
10 punti d'appoggio Ø 60 cm
(non inclusi nell'allestimento)

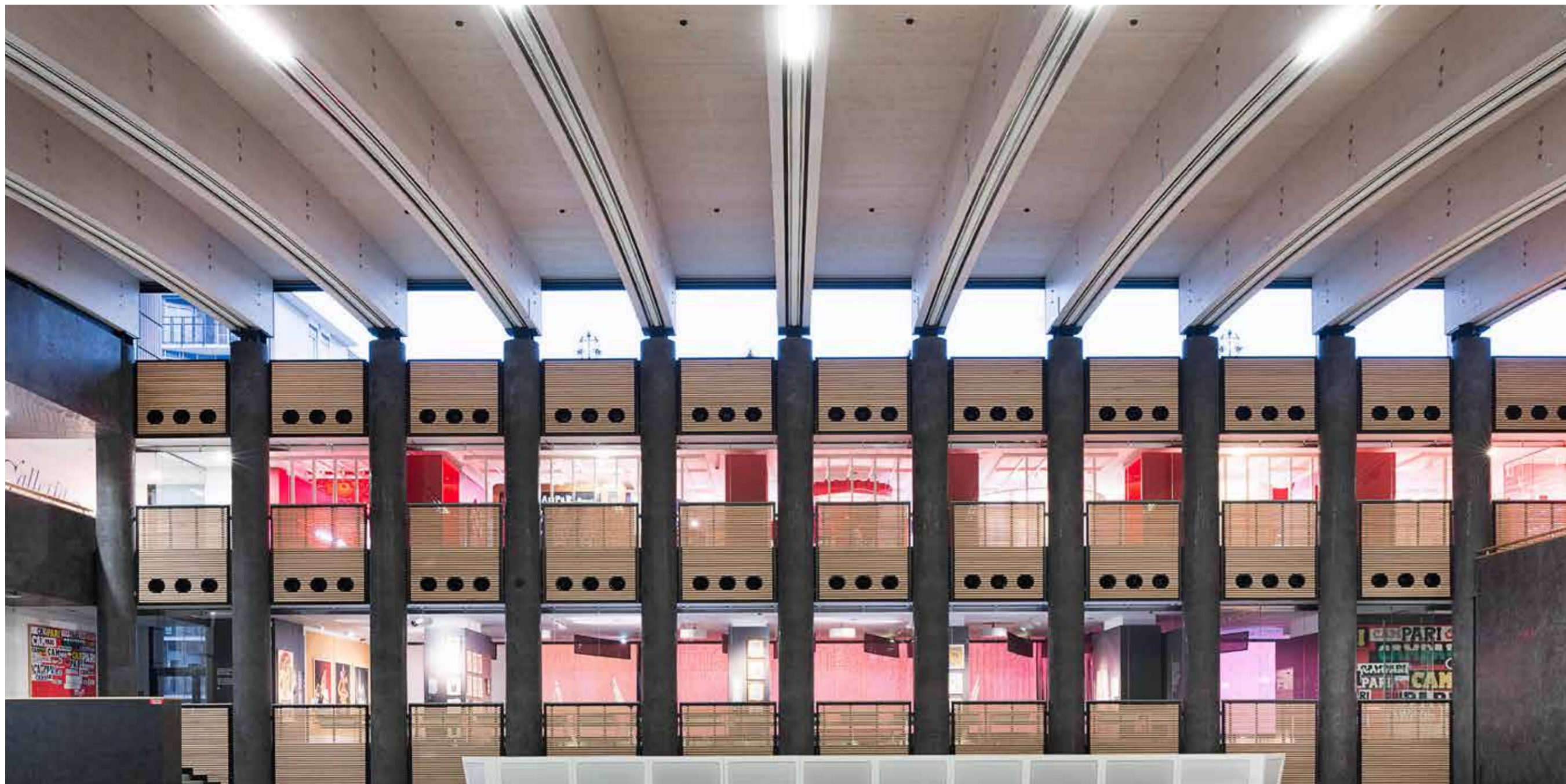
3 3 tensostrutture 400×400 cm
per area catering esterna
(in caso di preparazione
piatti caldi)

ENG **Full capacity**
Coffee break /
Standing lunch
LOBBY

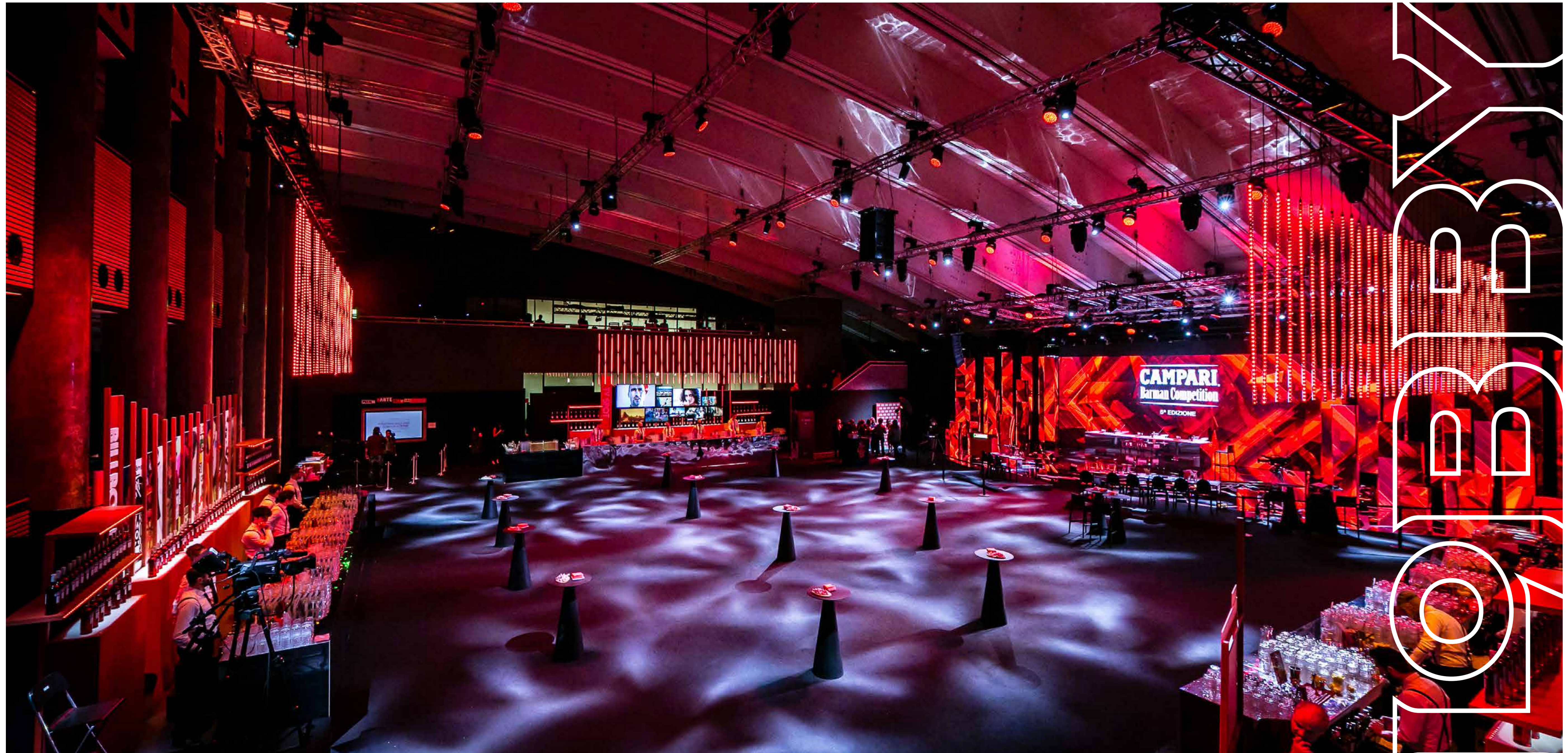
1 Stage 400×200 cm
150 places
Control desk on request

2 11 bar counters 150×80 cm
10 counter tops Ø 60 cm
(not included in the set up)

3 3 marquees of 400×400 cm
for outdoor catering area
(in the case of preparation of
hot dishes)







GALLERIA CAMPARI

PIANO 0 / GROUND 0

◀ I T A

Il piano 0 (345 metri quadri) di Galleria Campari, uno spazio dedicato al racconto evocativo della storia del brand, è fruibile per l'organizzazione di eventi.

SPAZIO EVENTI | EVENT SPACE

> 354 MQ - SQM

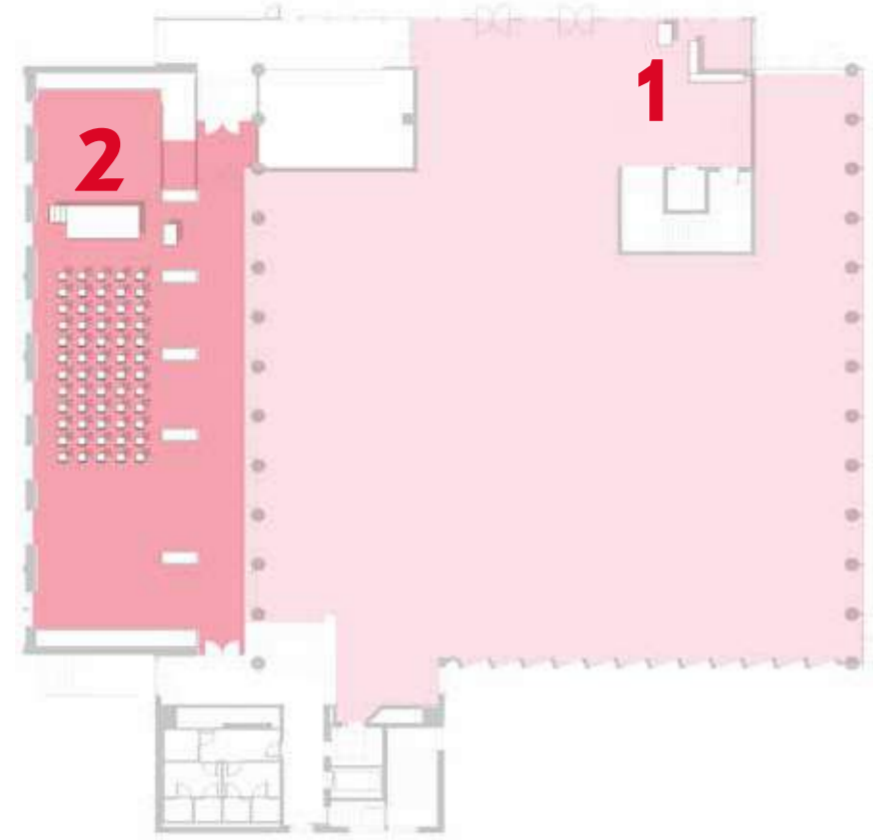
> EVENTI - EVENTS

FINO A / UP TO 60 PAX

◀ E N G

The ground floor (345 square metres) of the Galleria Campari, a space given over to the evocative narration of the history of the brand, is accessible for the organisation of events.





ITA **Plenaria /
Meeting**



1 Guardaroba: 2 strutture
divisorie mobili 300×200×50 cm
Banco guardaroba 130×80 cm
(non incluso nell'allestimento)

2 Palco 400×200 cm
Regia 130×74 cm
60 sedute

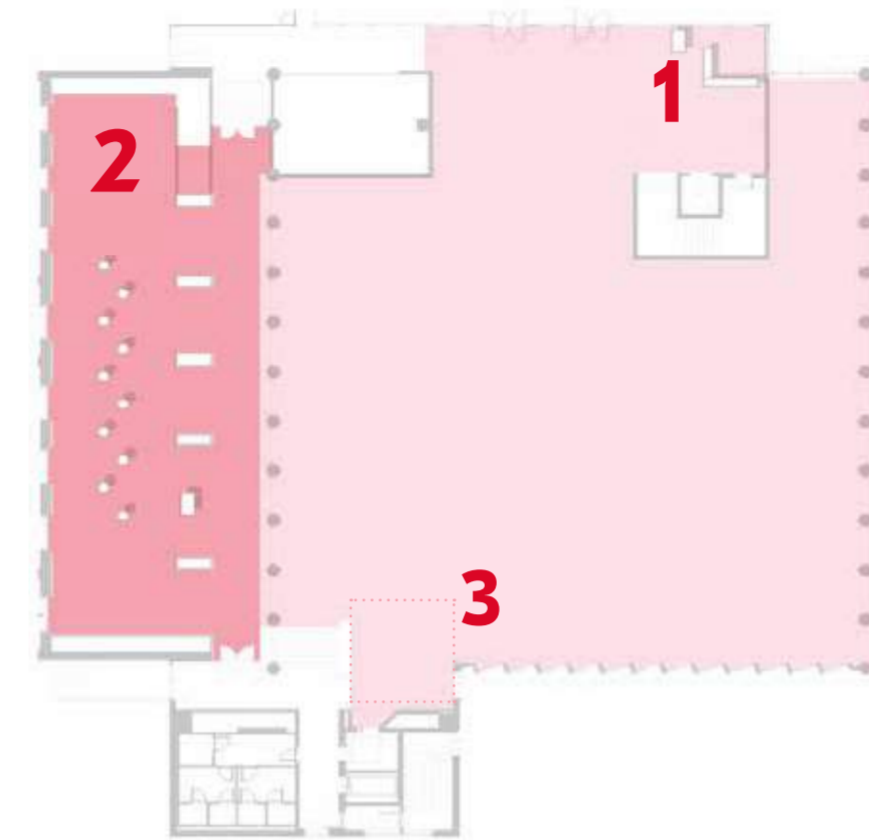
1

ENG **Full capacity /
Meeting**



1 Cloackroom: 2 mobile partition
structures 300×200×50 cm
Cloackroom counter 130×80 cm
(not included in the setup)

2 Stage 400×200 cm
Control desk 130×74 cm
60 places



ITA **Aperitivo a
passeggio**



1 Guardaroba: 2 strutture
divisorie mobili 300×200×50 cm
Banco guardaroba 130×80 cm
(non incluso nell'allestimento)

2 10 tavolini da appoggio Ø 60 cm
un banco bar 130×70xh. 100 cm
(non incluso nell'allestimento)

3 Area sbarazzo

1

ENG **Standing
Aperitif**



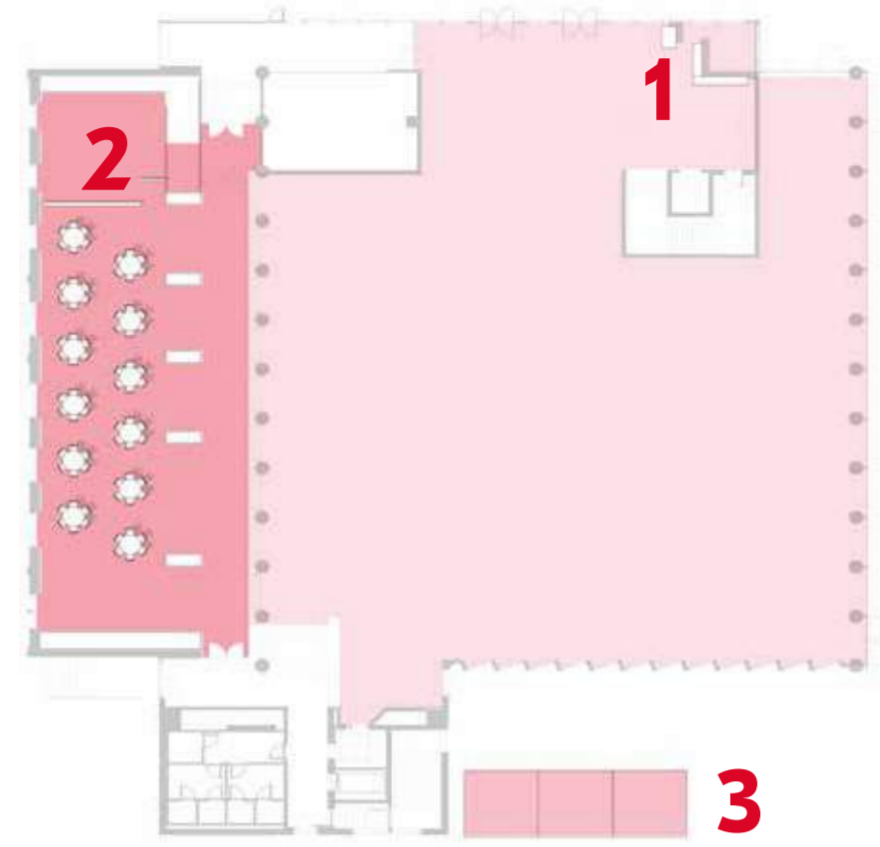
1 Cloackroom: 2 mobile partition
structures 300×200×50 cm
Cloackroom counter 130×80 cm
(not included in the setup)

2 10 counter tops Ø 60 cm
bar counter 130×70x h. 100 cm
(not included in the setup)

3 Disposal area

**GALLERIA
CAMPARI
setup**

GALLERIA CAMPARI setup



ITA
Cena VIP Galleria
Campari
tavoli tondi

1 Guardaroba: 2 strutture divisorie mobili 300×200×50 cm
Banco guardaroba 130×80 cm
(non incluso nell'allestimento)

2 12 tavoli Ø 120 cm
(non incluso nell'allestimento)
72 sedute

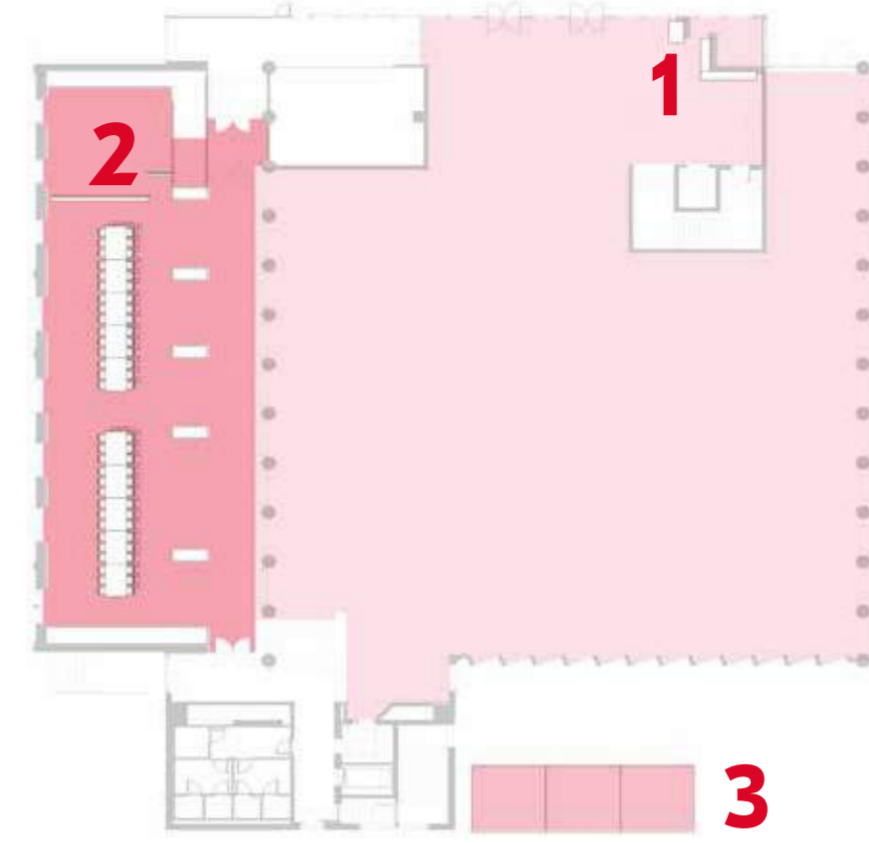
3 3 tensostrutture 400×400 cm
per area catering esterna
(in caso di preparazione
piatti caldi)

ENG
VIP Galleria
Campari dinner
round tables

1 Cloakroom: 2 mobile partition
structures 300×200×50 cm
Cloakroom counter 130×80 cm
(not included in the setup)

2 12 tables Ø 120 cm
(not included in the setup)
72 seats

3 3 marquees of 400×400 cm
for outdoor catering area
(in the case of preparation of
hot dishes)



ITA
Cena VIP Galleria
Campari
tavoli imperiali

1 Guardaroba: 2 strutture divisorie mobili 300×200×50 cm
Banco guardaroba 130×80 cm
(non incluso nell'allestimento)

2 10 tavoli 200×120 cm
(non incluso nell'allestimento)
72 sedute

3 3 tensostrutture 400×400 cm
per area catering esterna
(in caso di preparazione
piatti caldi)

ENG
VIP Galleria
Campari dinner
imperial tables

1 Cloakroom: 2 mobile partition
structures 300×200×50 cm
Cloakroom counter 130×80 cm
(not included in the setup)

2 10 tables 200×120 cm
(not included in the setup)
72 seats

3 3 marquees of 400×400 cm
for outdoor catering area
(in the case of preparation of
hot dishes)



GALLERIA
GALLERIA
GALLERIA

GALLERIA CAMPARI

PIANO 1 / GROUND 1

◀ ITA

Al primo piano di Galleria Campari, dedicato alla storia del prodotto, è disponibile una sala meeting di 70 metri quadri.

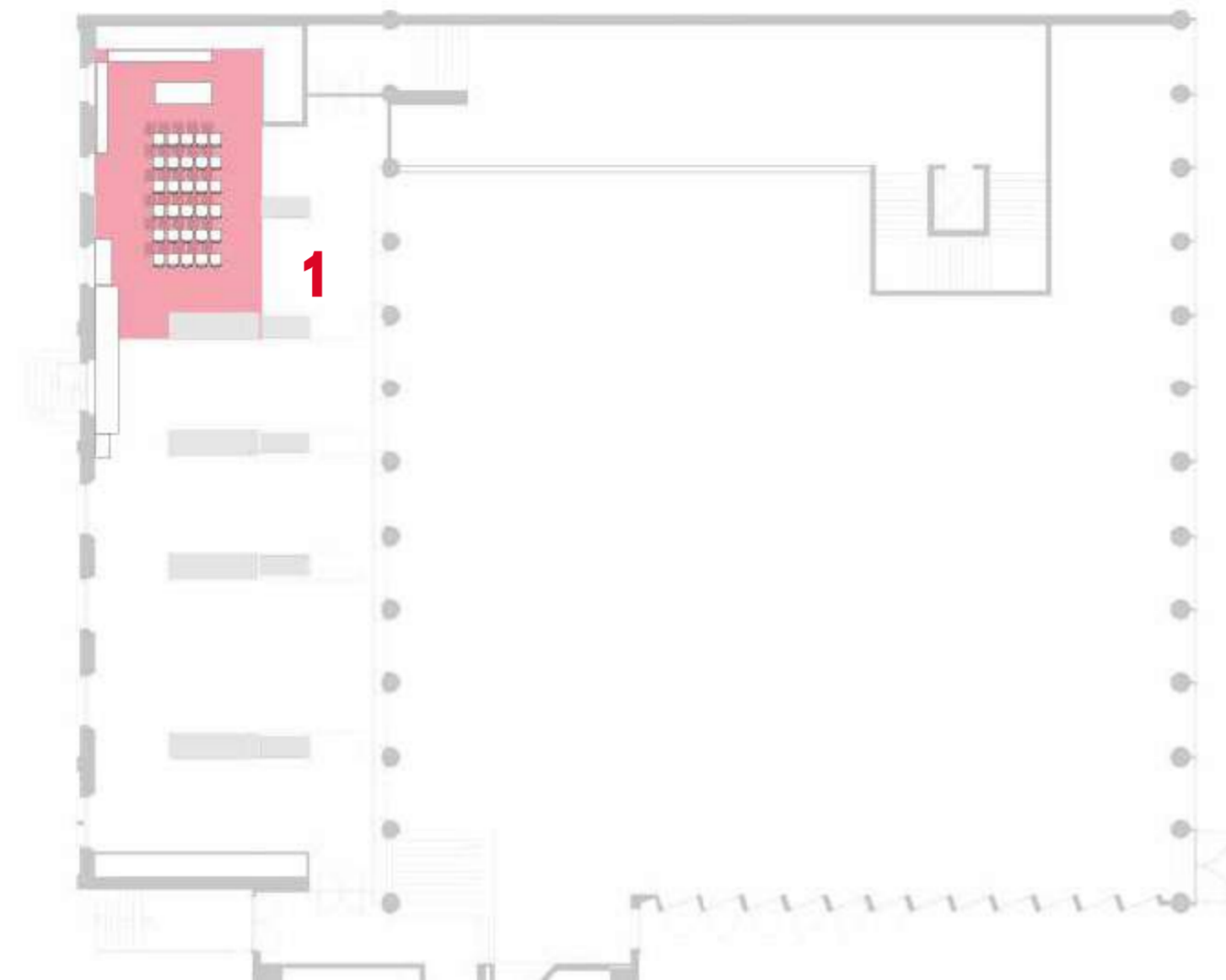
SALA MEETING | MEETING ROOM

› SUP. **70** MQ - SQM
› FINO A / UP TO **40** PAX

◀ ENG

On the first floor of Galleria Campari, dedicated to the history of the product, a meeting room of 70 square metres complete with multimedia equipment is available.





ITA **Sala meeting**

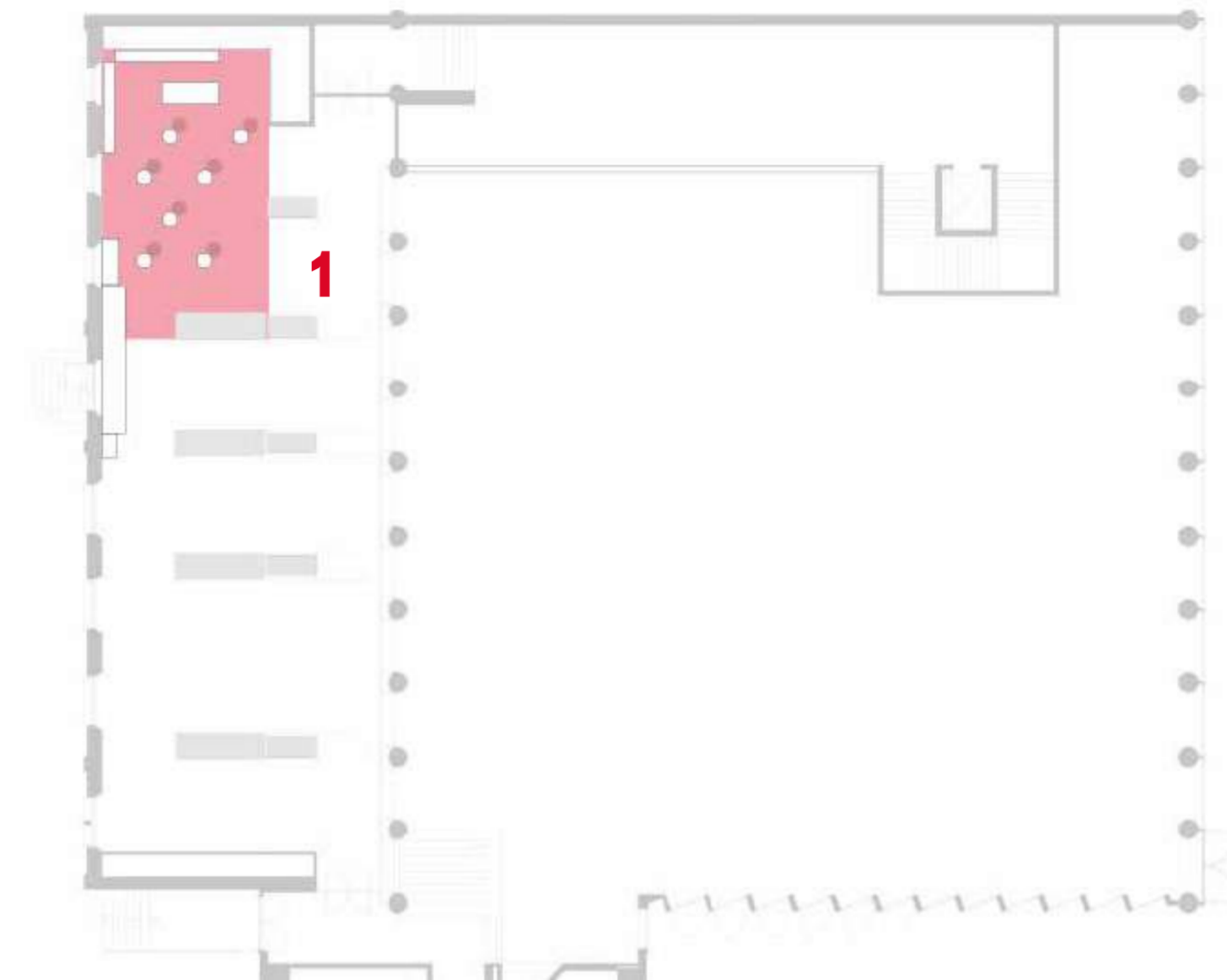


1 Plenaria con 30 sedie
schermo 98 pollici

ENG **Meeting room**



1 Full capacity 30 chairs
98 inch screen



ITA **Aperitivo**



1 7 punti d'appoggio Ø 60 cm
banco bar

ENG **Aperitif**



1 7 counter tops Ø 60 cm
bar counter

**GALLERIA
CAMPARI
setup**



EXPERIENCES

Galleria CAMPARI

< ITA

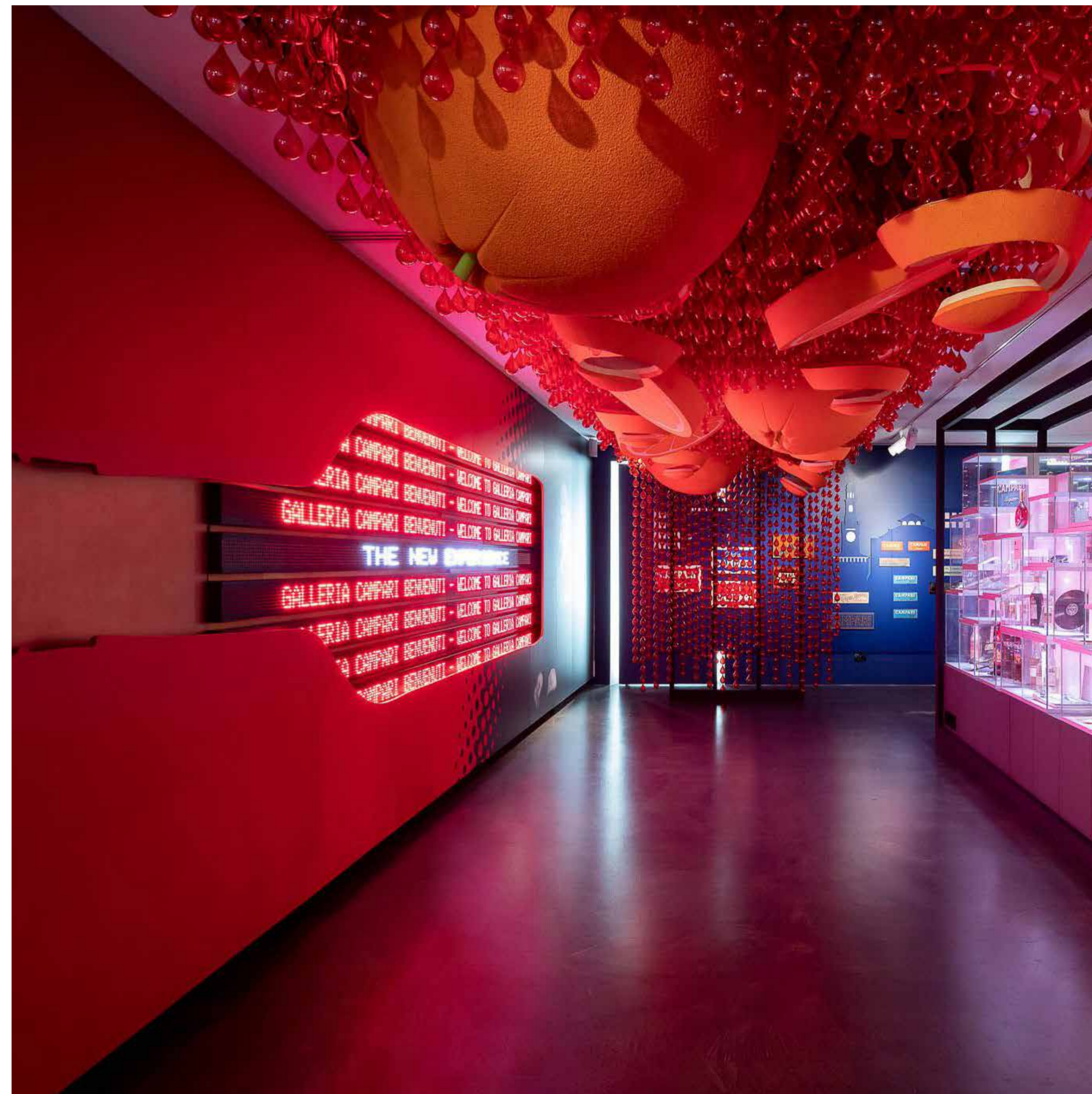
Galleria Campari è un museo aziendale interattivo e multimediale, dedicato al rapporto tra il marchio Campari e la sua comunicazione attraverso l'arte e il design, la sua storia e l'evoluzione del prodotto e del mondo bar.

La Galleria offre la possibilità di organizzare visite guidate in esclusiva per i partecipanti all'evento o meeting.

< ENG

Galleria Campari is an interactive and multimedia museum dedicated to the relationship between the Campari brand and its promotion through art and design, its history and the evolution of the product and the bar world.

Galleria Campari offers the chance to organise exclusive guided tours for the participants of the event or meeting.



Galleria CAMPARI

- > VISITA GUIDATA
- > ENTRO 90 PAX

↳ I T A

Una visita guidata attraverso la storia di Campari per scoprire i più importanti materiali di comunicazione sviluppati da grandi artisti per il marchio, tra cui bozzetti, manifesti, produzioni video e oggetti di design.

I partecipanti saranno divisi in gruppi di massimo 30 persone, oltre le 30 persone i gruppi effettueranno la visita in contemporanea partendo da diversi punti del museo

EXPERIENCES

- > GUIDED TOUR
- > UP TO 90 PAX

↳ E N G

A guided tour through the history of Campari to discover the most important communication materials developed by great artists for the brand, including sketches, posters, video productions and design objects.

Participants will be divided into groups of up to 30 people max, over 30 people groups will visit the museum simultaneously starting from different points.



Galleria CAMPARI

- › VISITA FREE FLOW
- › OLTRE 90 PAX

↳ I T A

Visita in Galleria Campari in cui i partecipanti, suddivisi in piccoli gruppi, potranno visitare il percorso espositivo. I gruppi saranno accolti da un mediatore culturale che sarà a disposizione per domande e curiosità aggiuntive.

EXPERIENCES

- › FREE FLOW VISIT
- › ABOVE 90 PAX

↳ E N G

Visit to Galleria Campari where participants, divided into small groups, can visit the exhibition. Groups will be welcomed by a cultural mediator who will introduce the space and the history and will remain available for additional questions and curiosities.



Galleria CAMPARI

< ITA

ALL'ESPERIENZA DELLA VISITA PUÒ ESSERE
AGGIUNTA LA COCKTAIL EXPERIENCE

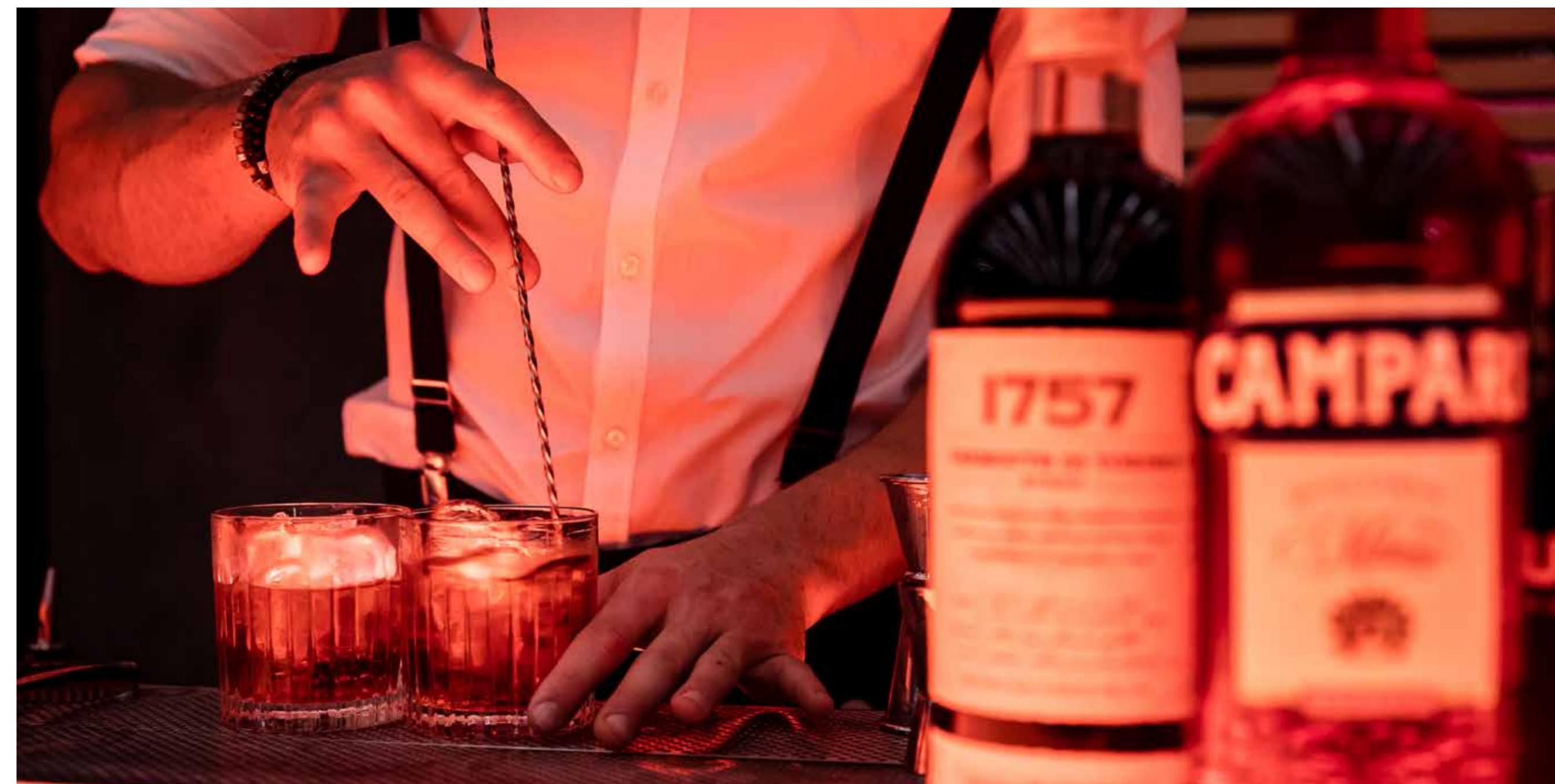
La cocktail masterclass consiste nella presentazione degli step fondamentali per preparare un cocktail iconico Campari da parte di un bartender Campari. La possibilità di degustare il drink in coda alla masterclass dipende dalle numeriche e dalla struttura dell'evento.

COCKTAIL MASTERCLASS

< ENG

THE COCKTAIL EXPERIENCE CAN BE INCLUDED
IN THE VISIT

The cocktail masterclass consists in the presentation of the fundamental steps to prepare an iconic Campari cocktail by a Campari bartender. The possibility to taste the drink at the end of the masterclass depends on the number and structure of the event.



MERCHANDISING & GIFTS

◀ ITA

Una selezione di oggetti pensati per soddisfare le esigenze di grandi e piccoli eventi. Un'offerta variegata per diversi target.

Per maggiori informazioni:

galleria@campari.com

camparigallerystore@campari.com

◀ ENG

A selection of objects designed to meet the needs of large and small events. A varied offer for different targets.

For additional information:

galleria@campari.com

camparigallerystore@campari.com



COME RAGGIUNGERCI

Indirizzo: **viale Gramsci 161, SSG**

< I T A

IN TRENO

Dalla stazione ferroviaria di Sesto San Giovanni: Uscire dalla stazione e prendere Viale Gramsci.

Dalla stazione Centrale di Milano: Prendere la Metropolitana, linea 2 (verde) in direzione Cologno Nord/Gessate, scendere a Loreto, poi prendere la Metropolitana linea 1 (rossa) in direzione Sesto I Maggio F.S. e scendere alla fermata Sesto Rondò oppure Sesto I Maggio F.S.

IN METRO

Linea 1 (rossa) – direzione Sesto I Maggio F.S.

Scendere a Sesto Rondò. Uscire verso piazza IV Novembre e percorrere per circa 600 m Viale Gramsci.

Oppure scendere a Sesto I Maggio F.S., uscire verso Viale Gramsci, svoltando a sinistra.

IN AUTO

Dalla tangenziale est, uscire a Cologno Sud e seguire le indicazioni per Sesto San Giovanni. Entrati in città, seguire le indicazioni per la Stazione F.S. Una volta alla stazione, prendere Viale Gramsci. La sede Campari è sulla destra, dopo circa 350-400 m.

HOW TO REACH US

Address: **viale Gramsci 161, SSG**

< E N G

BY TRAIN

From the railway station of Sesto San Giovanni: Exit the station and take Viale Gramsci.

From Milan Central Station: Take the underground, line 2 (green) towards Cologno Nord/Gessate, alight at Loreto, then take the line 1 (red) towards Sesto I Maggio F.S. and alight at Sesto Rondò or Sesto I Maggio F.S.

BY UNDERGROUND

Line 1 (red) – towards Sesto I Maggio F.S.

Alight at Sesto Rondò. Exit towards Piazza IV Novembre and walk along Viale Gramsci for about 600 metres.

If alighting at Sesto I Maggio F.S., exit towards Viale Gramsci, turning left.

BY CAR

From the east ring road (tangenziale), exit at Cologno Sud and follow the signs for Sesto San Giovanni. Once in town, follow the signs for the train station (F.S.). Once at the station, take Viale Gramsci. The Campari headquarters are on the right, after about 350-400 metres.

INFORMAZIONI PRATICHE / PRACTICAL INFORMATION

ITA

› CAPIENZA MASSIMA DELLO SPAZIO: 250 PERSONE

› ORARI:

- TERMINE EVENTI MASSIMO ORE 22.00 - NO DJ SET
- TERMINE DISALLESTIMENTO MASSIMO ORE 23.00. NON È CONSENTITO IL DISALLESTIMENTO NOTTURNO

› NON È CONSENTITO LO SVOLGIMENTO DI EVENTI DI NATURA POLITICA, RELIGIOSA, FAMILIARE O COMUNQUE SUSCETTIBILI DI CAGIONARE UNA LESIONE REPUTAZIONALE A DANNO DI CAMPARI GROUP

› PER ORGANIZZAZIONE DI PRANZI/CENE:

INFO@VILLACAMPARIRISTORANTE.IT

ENG

› MAXIMUM CAPACITY OF THE EVENT SPACE: 250 PEOPLE

› TIMING:

- EVENTS END MAX 10PM - DJ SET NOT ALLOWED
- DISMANTLING END MAX 11PM. NIGHT DISMANTLING IS NOT ALLOWED

› IT IS NOT ALLOWED TO CONDUCT EVENTS OF A POLITICAL, RELIGIOUS, FAMILY NATURE OR OTHERWISE LIKELY TO CAUSE A REPUTATIONAL INJURY TO CAMPARI GROUP

› LUNCH / DINNER ORGANIZATION:

INFO@VILLACAMPARIRISTORANTE.IT

SPAZIO
DAVIDE CAMPARI

Viale Gramsci 161
20099 Sesto San Giovanni - MI

+39 02 62 251 | galleria@campari.com

www.spaziodavidecampari.com